



Resumen Ejecutivo

En este documento técnico producido en colaboración, **Traffix y OTR Solutions** investigan estrategias para que tanto los transportistas como los transportistas desarrollen resiliencia financiera en un panorama de transporte cada vez más volátil. Mientras los corredores y transportistas continúan luchando, es imperativo que tanto **los transportistas como los transportistas tengan el conocimiento financiero y la resiliencia necesarios** para garantizar que sus operaciones permanezcan ininterrumpidas ante un cierre inesperado.

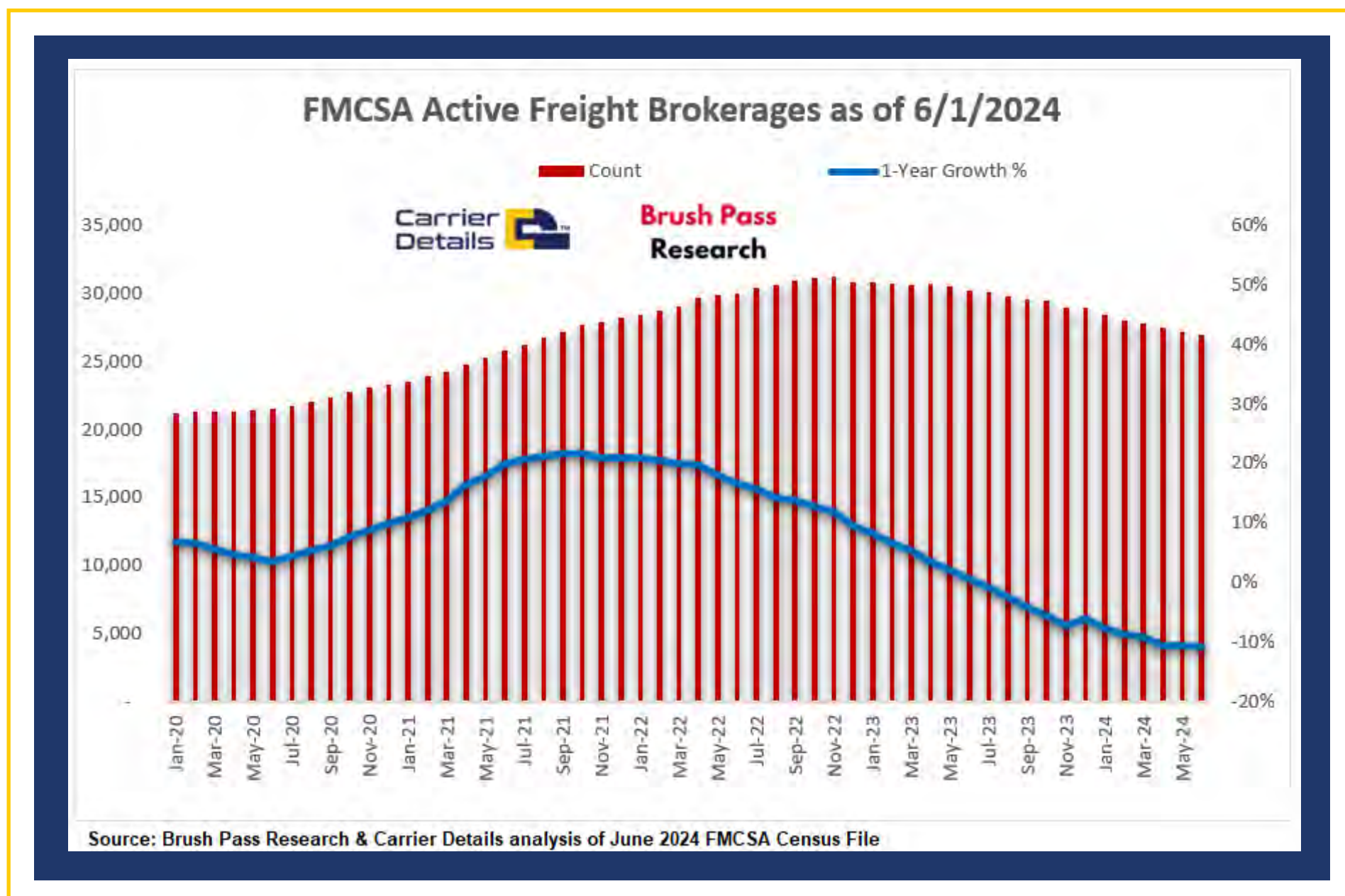
ESTABILIDAD DE LA CADENA DE SUMINISTRO:

APROVECHAR EMPRESAS DE FACTORAJE Y CORREDORES PARA CONSTRUIR CADENAS DE SUMINISTRO FINANCIERAMENTE RESILIENTES

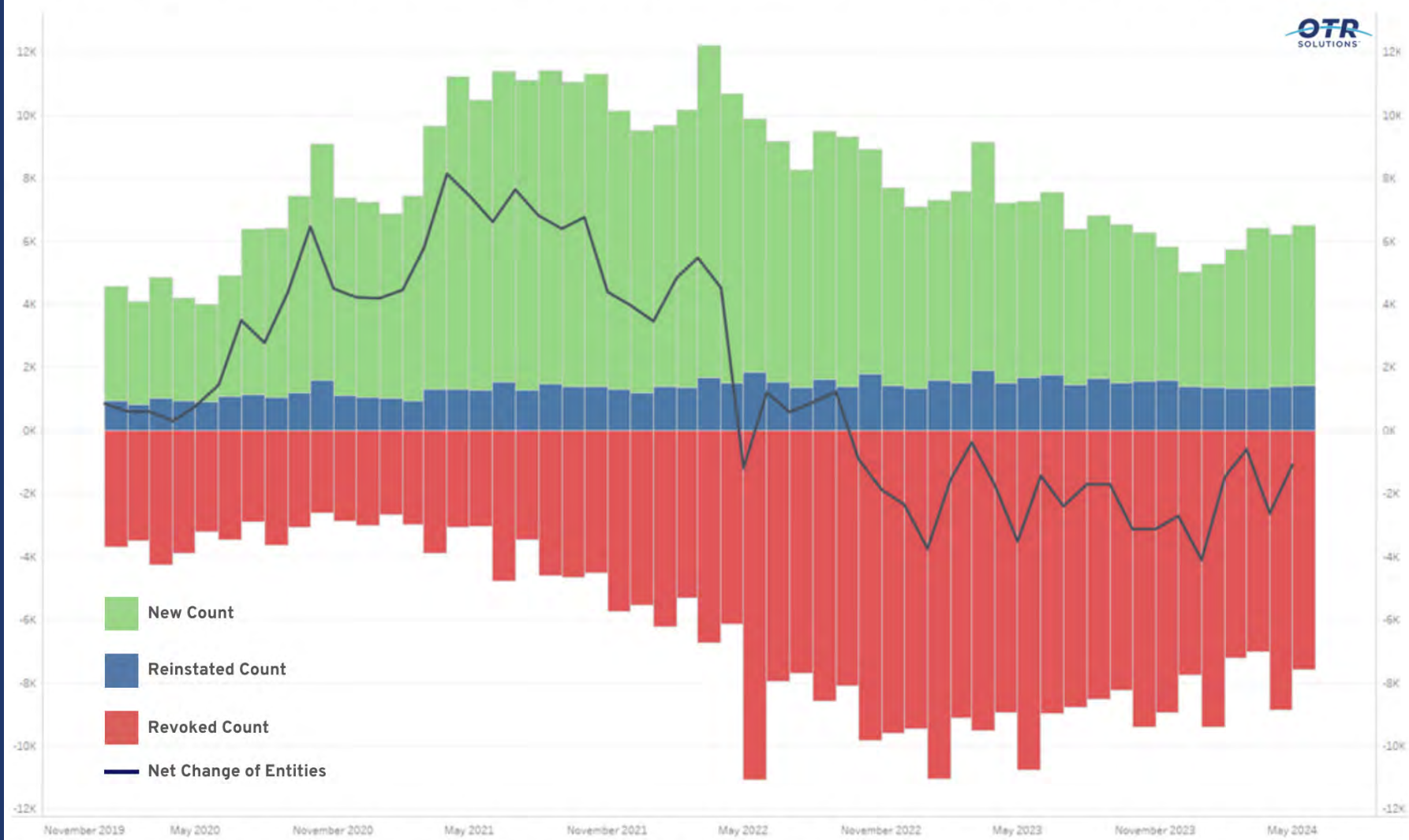
En el mercado de transporte de carga actual de América del Norte, los transportistas luchan por conseguir transportistas confiables, una tarea que se vuelve difícil debido al número cada vez menor de opciones confiables. Al mismo tiempo, los operadores se enfrentan a gastos operativos cada vez mayores, marcos regulatorios onerosos y limitaciones de flujo de efectivo, lo que hace que la industria sea menos atractiva para los recién llegados.

El auge del transporte de mercancías impulsado por la COVID se reflejó en un aumento asombroso tanto del número de corredurías como de transportistas en 2020 y 2021, pero cuando se analizan los tres años siguientes, el mercado ha ido perdiendo participantes lentamente a medida que las condiciones se deterioraban. En particular, **en los últimos 18 meses se ha producido una escalada de cierres tanto de transportistas como de corredores, lo que indica condiciones desafiantes persistentes que prevalecen dentro de la industria.**

En una estadística reveladora de Brush Pass Research, **en los últimos 18 meses a partir de mayo de 2024, el mercado registró un cambio negativo neto del -11,79% en las autoridades de los corredores activos.** Una tendencia similar es evidente entre los operadores, con un cambio negativo neto del -10,76 % de las autoridades de transportistas activos en los últimos 18 meses a partir de mayo de 2024, según los datos obtenidos por OTR Solutions.



CAB New and Lost Carrier Authorities as of 6/1/2024



Al observar los datos anteriores, queda claro que el entorno de transporte de carga actual ofrece dificultades extremas para los proveedores de logística. Tan solo en los 18 meses anteriores a mayo de 2024, el mercado de transporte de mercancías de EE. UU. fue testigo de la salida de más de 4000 corredurías y aproximadamente 159,000 autoridades de transportistas. **Para los proveedores de logística, el panorama actual del transporte de mercancías presenta obstáculos importantes para un crecimiento sustentable a largo plazo.**

Dadas estas circunstancias, se ha vuelto imperativo tanto para los nuevos participantes como para las empresas de transporte establecidas fortalecer sus posiciones financieras, mejorar las estrategias de gestión del flujo de efectivo y gestionar mejor el riesgo operativo y sus consecuencias financieras. Este documento técnico profundiza en cómo asociarse con la empresa de factoraje y el corredor de transporte adecuados puede ayudar a los transportistas a lograr estos objetivos.

LA IMPORTANCIA DE LA RESILIENCIA FINANCIERA EN UN MERCADO DE CARGA DINÁMICO

Tras el colapso de varias corredurías de transporte de carga de alto perfil en los últimos años, tanto los remitentes como **los transportistas han aprendido la importancia de la resiliencia financiera**. El cierre repentino de diversas empresas de corredores tiene inmensas repercusiones tanto para los transportistas como para los transportistas, que incluyen:



Retrasos en los pagos e inestabilidad financiera: Los transportistas pueden experimentar retrasos en la recepción de pagos por servicios ya prestados, lo que genera problemas de flujo de caja. Esta inestabilidad financiera puede afectar su capacidad para mantener las operaciones, pagar a los conductores y gestionar gastos como combustible y mantenimiento.




Mayores costos de transporte: Con la pérdida repentina de su socio intermediario, los transportistas podrían tener que recurrir a opciones de transporte más caras o menos confiables para garantizar la entrega de sus mercancías. Esto puede generar mayores costos de transporte y afectar su presupuesto logístico general.



Pérdida de oportunidades comerciales: Tanto para los transportistas como para los transportistas, el cierre repentino de un socio de corretaje puede alterar las relaciones y rutas comerciales establecidas. Los transportistas pueden perder cargas consistentes y necesitar encontrar fuentes alternativas de negocios, lo que puede llevar mucho tiempo y ser un desafío, especialmente en un mercado competitivo. Mientras tanto, los transportistas tendrán dificultades para navegar la inevitable interrupción de la cadena de suministro debido a un cierre inesperado de una agencia de corretaje, lo que puede resultar en una mayor insatisfacción de los clientes a medida que las cadenas de suministro luchan por mantenerse al día con la demanda de los consumidores.

Mientras los corredores, tanto grandes como pequeños, continúan lidiando con un mercado logístico difícil, es hora de que tanto los transportistas como los transportistas consideren **cómo pueden aprovechar las asociaciones entre corredores y empresas de factoraje de carga para desarrollar resiliencia financiera** en una era de volatilidad sin precedentes para la industria del transporte.



Lograr una sólida resiliencia financiera requiere trabajar con socios que brinden apoyo y experiencia esenciales.

CORREDORES DE CARGA Y EMPRESAS DE FACTORAJE: LA RESILIENCIA FINANCIERA COMIENZA CON LOS SOCIOS ADECUADOS

Los transportistas y transportistas que buscan desarrollar resiliencia financiera en un entorno de transporte complejo deben alinearse con los corredores y las empresas de factoraje de carga adecuados, cuya colaboración estratégica puede fortalecer la base de su negocio. **Al posicionarse junto a los socios adecuados, tanto los transportistas como los transportistas pueden afrontar los desafíos financieros de manera más efectiva** y posicionar a su empresa para la prosperidad y competitividad a largo plazo en el mercado.

CONOZCA A SU SOCIO: EL PAPEL DE LAS EMPRESAS DE FACTORAJE DE CARGA Y DE LOS CORREDORES DE TRANSPORTE EN LA CREACIÓN DE ESTABILIDAD FINANCIERA

Si bien las empresas de factoraje de carga y los corredores de transporte son figuras comunes del ecosistema logístico más amplio, muchos transportistas y transportistas no comprenden el papel preciso de estos socios vitales de la cadena de suministro. En esta sección, **desglosaremos el papel de las empresas de factoraje de carga y los corredores para comprender mejor cómo pueden ayudar tanto a los transportistas como a los transportistas a desarrollar la resiliencia financiera necesaria en un panorama logístico volátil.**

EMPRESAS DE FACTORAJE DE CARGA

Hay dos tipos de factoraje de cargas: **con recurso y sin recurso.**

Los programas de factoraje con recurso a menudo ofrecen tarifas ligeramente reducidas, pero sus acuerdos generalmente implican disposiciones para devoluciones de cargos en facturas impagas. Dado que una parte importante de los transportistas (26.7% según Dun & Bradstreet) no liquidan sus facturas con prontitud, este acuerdo puede generar incertidumbre para los transportistas, que pueden verse inesperadamente cargados con costos adicionales.

En cambio, ciertas empresas de factoraje sin recurso, como OTR Solutions, asumen todos los riesgos asociados en nombre de los transportistas. Si no logran garantizar el pago de la factura del transportista, el transportista queda totalmente exento de cualquier obligación financiera una vez que la carga se entrega limpiamente. Con un verdadero factoraje sin recurso, los operadores pueden disfrutar de una estabilidad comercial sin preocupaciones con un flujo de caja mejorado.

¿CÓMO FUNCIONA EL FACTORAJE?



El transportista se registra con una empresa de factoraje.



El transportista mueve carga para un remitente por la que se le debe pagar.



La empresa de factoraje paga al transportista normalmente dentro de las 24 horas.



El monto que recibe el transportista es el monto total de la factura menos los honorarios acordados por los servicios de la empresa de factoraje.



La empresa de factoraje factura al remitente o al corredor y cobra el pago por el monto total de la factura.

CORREDOR DE CARGA

Los corredores de carga, como TRAFFIX, sirven como intermediarios para cerrar la brecha entre cargadores y transportistas. Para los transportistas, esto significa un acceso simplificado a la capacidad verificada sin las complejidades de supervisar sus envíos. Mientras tanto, los transportistas se benefician del acceso a una gran cantidad de cargas disponibles, administradas eficientemente por expertos en transporte experimentados, todas consolidadas bajo una única entidad de facturación.

¿CÓMO FUNCIONAN LOS CORREDORES DE CARGA?

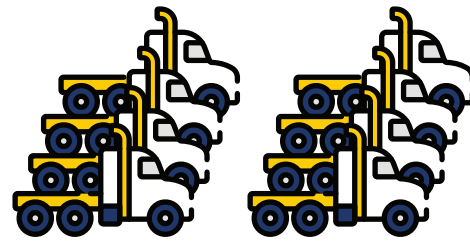
Los transportistas envían sus envíos a corredores de transporte, lo que les brinda acceso a una red de transportistas y expertos en transporte altamente verificados que gestionarán su envío desde la recolección hasta la entrega.



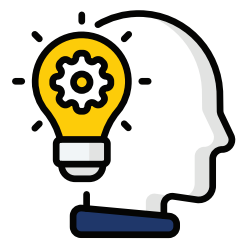
Remitentes



Corredor de carga

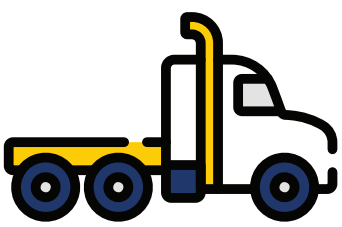


Red de transportistas



Experiencia

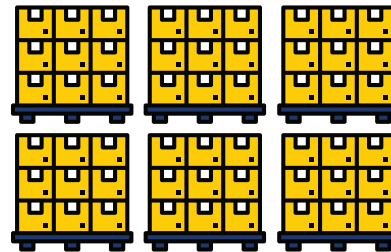
Les transporteurs établissent des partenariats avec des courtiers de fret afin d'avoir accès à des volumes importants de fret à transporter, qui sont gérés par des professionnels du transport.



Transportistas



Corredor de carga



Altos volúmenes de carga



Experiencia

Elegir corredores que ofrezcan procesos de pago transparentes, justos y automatizados mejora aún más la seguridad financiera. En una industria donde las interrupciones repentinas pueden provocar pérdidas financieras importantes, la asociación de corredores adecuada actúa como salvaguardia, garantizando que los transportistas puedan mantener operaciones estables e invertir con confianza en su crecimiento.

Empresas de factoraje de carga y corredores como OTR Solutions y TRAFFIX, desempeñan un papel fundamental en el mantenimiento de los transportistas existentes, la racionalización de las operaciones para los transportistas y el cultivo de un entorno propicio para el surgimiento de nuevos actores en la cadena de suministro y más allá.

¿CUÁLES SON LOS BENEFICIOS DE UTILIZAR EMPRESAS DE FACTORAJE DE CARGA Y CORREDORES DE TRANSPORTE?

Una economía próspera depende de un mercado de transporte sólido, caracterizado por una gran cantidad de transportistas confiables que facilitan el movimiento fluido de mercancías en América del Norte. **La mejora de la capacidad de los transportistas no sólo garantiza la estabilidad de los gastos de transporte para los remitentes sino que también fomenta la optimización de las operaciones de la cadena de suministro.** Empresas de factoraje de carga y corredores como **OTR Solutions** y **TRAFFIX**, desempeñan un papel fundamental en el mantenimiento de los transportistas existentes, la racionalización de las operaciones para los transportistas y el cultivo de un entorno propicio para el surgimiento de nuevos actores en la cadena de suministro y más allá.

¿CÓMO SE BENEFICIAN LOS TRANSPORTISTAS DEL USO DE EMPRESAS DE FACTORAJE DE CARGA?



- ✓ **Flujo de caja mejorado:** Las empresas de factoraje de carga suelen pagar a los transportistas en un plazo de 24 horas, lo que garantiza un acceso rápido a fondos para cubrir los gastos operativos.
- ✓ **Eficiencia operativa:** Las empresas de factoraje de carga como OTR Solutions agilizan las operaciones de los transportistas manejando la facturación directa a los transportistas y los corredores.
- ✓ **Verificaciones de crédito gratuitas:** Al transportar carga para un nuevo remitente o corredor, los transportistas enfrentan riesgos imprevistos. Las empresas de factoraje de carga a menudo realizan verificaciones de crédito del remitente y/o corredor sin costo para el transportista, mitigando los riesgos financieros. Para facilitar su uso, **OTR Solutions** la verificación de crédito del corredor está integrada directamente en su Portal del Cliente.
- ✓ **Riesgo reducido de deuda incobrable:** Las empresas de factoraje genuinas sin recurso, como **OTR Solutions**, protegen a los transportistas en caso de que los beneficiarios cesen sus operaciones. Esto garantiza el pago a los transportistas, incluso si la empresa de factoraje no recibe el pago.
- ✓ **Expansión de negocios:** Una vez eliminada la carga de facturar y realizar pagos, los transportistas pueden dedicar su energía a expandir sus empresas.

¿CÓMO SE BENEFICIAN LOS TRANSPORTISTAS Y LOS REMITENTES DEL USO DE CORREDORES DE CARGA?

Los remitentes se benefician enormemente al incorporar corredores de carga a su cadena de suministro. Ellos obtienen acceso a extensas redes de transportistas, alivian las cargas administrativas asociadas con la gestión de envíos, mejoran la visibilidad y las capacidades de seguimiento, mitigan el riesgo mediante una verificación exhaustiva de los transportistas y logran ahorros de costos aprovechando el volumen del corredor para negociar tarifas favorables.

Mientras tanto, los transportistas se benefician al trabajar con corredores de carga a través del acceso a una red más amplia de remitentes, lo que garantiza una disponibilidad constante de carga. Los corredores se encargan de la logística, las negociaciones y los pagos, lo que permite a los transportistas centrarse en el transporte. **Esta asociación mejora la eficiencia operativa, reduce las millas vacías y ayuda a mantener un flujo de caja y un crecimiento empresarial constantes.**

Recursos de ventas: Asociarse con un corredor de confianza como **TRAFFIX** brinda a los transportistas un equipo de ventas dedicado sin el gasto de contratar personal adicional.

Evite fluctuaciones en la cadena de suministro: Dependiendo únicamente de asociaciones directas con remitentes puede exponer a los transportistas a fluctuaciones de volumen, arriesgándose a interrupciones en su planificación de carga sin acceso al conjunto de cargas disponibles de un corredor.

Gestión de carga experta: Asociarse con corredores de carga que priorizan la contratación de expertos en transporte, como **TRAFFIX**, garantiza que las cargas de los transportistas se gestionen de forma experta. Los transportistas se benefician de operaciones eficientes, minimizando retrasos y manteniendo las rutas en marcha.

Soporte las 24 horas al día, los 7 días a la semana en la carretera: El transporte de mercancías es inherentemente impredecible y los incidentes ocurren las 24 horas del día. En tales situaciones, los conductores requieren apoyo inmediato de personal capacitado que pueda brindar asistencia oportuna cuando surjan problemas imprevistos.



EL SOCIO ADECUADO: ELEGIR LA EMPRESA DE FACTORAJE DE TRANSPORTE Y EL CORREDOR DE CARGA ADECUADOS PARA SU NEGOCIO

Ahora que hemos cubierto las funciones de las empresas de factoraje y de los corredores de carga y sus beneficios, exploremos cómo elegir los adecuados para su negocio.

¿QUÉ HACE QUE UNA EMPRESA DE FACTORAJE DE CARGA SEA BUENA?



Estructuras de tarifas: Examine las tarifas para evitar costos ocultos que pueden hacer que las tarifas iniciales parezcan atractivas pero aumentan los gastos con el tiempo. Las tarifas clave a tener en cuenta incluyen tarifas escalonadas basadas en el pago a la empresa de factoraje, tarifas por depósito directo o ACH, tarifas de procesamiento de facturas, tarifas de escaneo, tarifas de cobro y mínimos mensuales sospechosamente altos.



Con recurso vs. sin recurso: Si bien el factoraje con recurso puede costar menos inicialmente, conlleva el riesgo de ser responsable de facturas no pagadas, lo que puede resultar estresante y costoso. El factoraje sin recurso, aunque potencialmente más costoso, brinda tranquilidad al eliminar este riesgo.



Servicio al Cliente: Evalúe la calidad del servicio al cliente considerando los tiempos de respuesta, la disponibilidad de un administrador de cuentas dedicado y si sus horarios de atención se ajustan a su horario. Verificar reseñas y buscar recomendaciones también puede proporcionar información valiosa sobre la confiabilidad y efectividad de un socio de factoraje.

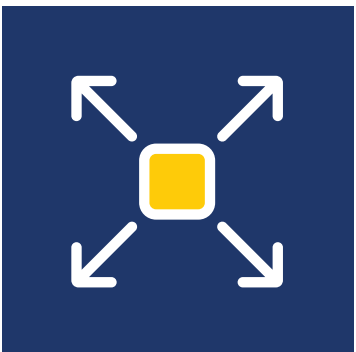




¿QUÉ HACE QUE UN CORREDOR DE CARGA SEA BUENO?



Equilibrio entre innovación y experiencia: Elija corredores que contraten profesionales experimentados en logística e inviertan en tecnología que respalde a su equipo, evitando aquellos que invierten demasiado en tecnología a expensas de las capacidades comerciales centrales.



La capacidad adecuada: Prefiera corredores con una red de transportistas meticulosamente verificada, priorizando la seguridad, la calidad y una investigación exhaustiva sobre el mero tamaño de la red.



Soporte Operativo Integral: Asegúrese de que los corredores ofrezcan soporte las 24 horas del día, los 7 días de la semana, los 365 días del año con personal bien capacitado, establezcan relaciones a largo plazo basadas en la confianza y proporcionen un volumen garantizado a través de programas de línea de poder.

LISTA DE VERIFICACIÓN: CINCO ESTRATEGIAS PARA GENERAR RESILIENCIA FINANCIERA CON LA EMPRESA DE FACTORAJE Y EL CORREDOR ADECUADOS

1. Comprender el flujo de caja:

Obtenga una comprensión clara de sus ingresos, costos y rentabilidad para tomar decisiones financieras informadas.

2. Trabajar con empresas de factoraje sin recurso:

Elija socios de factoraje que ofrezcan verdadero factoraje sin recurso para evitar el riesgo de contracargos.

3. Verifique las puntuaciones de crédito del corredor:

Asegúrese de que los corredores tengan una salud financiera estable antes de celebrar acuerdos.

4. Elija socios de logística acreditados:

Investigue la reputación de posibles corredores y socios de factoraje para verificar el desempeño pasado y garantizar el éxito futuro.

5. Agilice los procesos de facturación y pago:

Seleccione corredores y empresas de factoraje con sistemas eficientes y automatizados para el envío y pago de facturas.



TRAFFIX ET OTR SOLUTIONS:

SUS SOCIOS PARA LA RESILIENCIA FINANCIERA

Desde 1979, **TRAFFIX**, un 3PL de servicio completo de primer nivel, se ha distinguido por un equipo de expertos en transporte centrados en crear soluciones personalizadas para abordar problemas complejos de la cadena de suministro. Con el respaldo de tecnología líder, permiten a los clientes superar los desafíos para que puedan concentrarse en expandir sus negocios.

“Queríamos contar la historia de cómo los corredores y las empresas de factoraje pueden ayudar a nuestros valiosos transportistas asociados a hacer crecer sus negocios. OTR Solutions es una de las mejores empresas de factoraje de la industria. Sus condiciones son justas, tratan bien a sus transportistas y ha sido una excelente empresa con la cual trabajar”.



Daniel Snow,
Socio director,
TRAFFIX

Fundada en 2011, **OTR Solutions** es una empresa de tecnología de transporte y factoraje de carga de servicio completo que aprovecha sistemas fáciles de usar para brindar flujo de efectivo confiable, soporte administrativo y soluciones operativas a transportistas y corredurías de carga de todos los tamaños con sede en EE. UU.

“Fue un proceso fluido colaborar con TRAFFIX en este documento técnico debido a la gran alineación en nuestro punto de vista sobre lo que hace que una cadena de suministro sea financieramente resiliente. Estamos orgullosos de asociarnos con TRAFFIX, una de las corredurías más respetadas y con más años de servicio en la industria del transporte”.



Clayton Griffin,
Vicepresidente ejecutivo
y director de estrategia,
OTR Solutions



**Commencez avec OTR SOLUTIONS, et
parlez avec un expert en logistique
TRAFFIX aujourd'hui.**

TRAFFIX

✉ info@traffix.com
🌐 www.traffix.com
📍 1-375 Wheelabrator Way
Milton, ON L9T 3C1
☎ 1-888-834-5356

OTR SOLUTIONS

✉ contact@otrsolutions.com
🌐 www.otrsolutions.com
📍 1000 Holcomb Woods Parkway,
Building 300 Roswell, GA 30076
☎ 770-882-0124