



Résumé exécutif

Dans ce livre blanc réalisé en partenariat, **Traffix et OTR Solutions** étudient les stratégies à adopter par les expéditeurs et les transporteurs pour renforcer leur résilience financière dans un contexte de transport de plus en plus volatile. Face aux difficultés persistantes des courtiers et des transporteurs, il est impératif que **les expéditeurs et les transporteurs disposent des connaissances financières et de la capacité d'adaptation nécessaires** pour garantir la continuité de leurs activités en cas de fermeture imprévue.

STABILITÉ DE LA CHAÎNE D'APPROVISIONNEMENT :

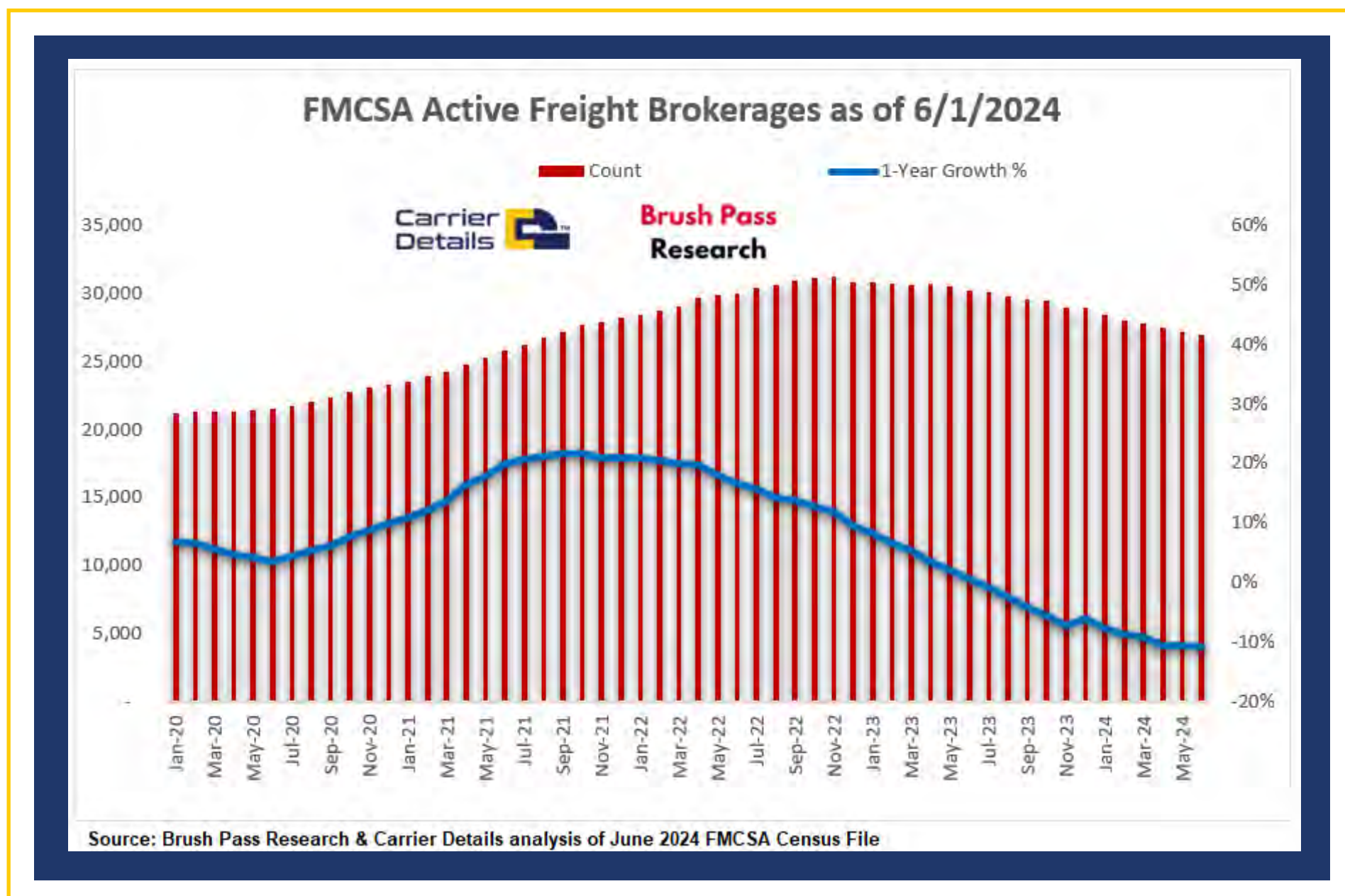
FAIRE APPEL AUX AFFACTUREURS ET AUX COURTIERES POUR CRÉER DES
CHAÎNES D'APPROVISIONNEMENT RÉSISTANTES SUR LE PLAN FINANCIER

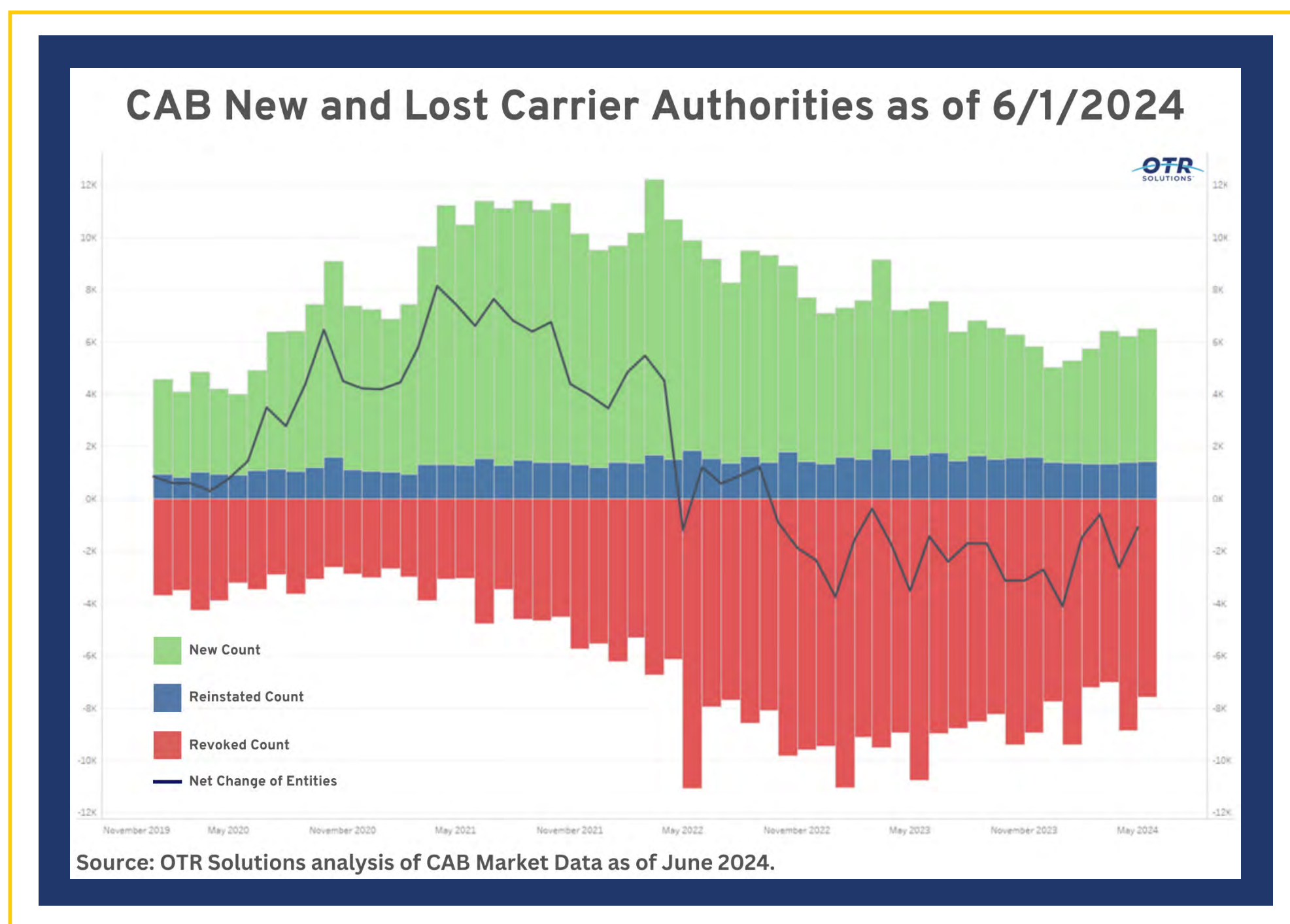
Sur

le marché du fret nord-américain contemporain, **les expéditeurs s'efforcent de trouver des transporteurs fiables**, une tâche rendue encore plus difficile par la diminution du nombre d'options fiables. Parallèlement, **les transporteurs doivent faire face à des dépenses opérationnelles croissantes, à des cadres réglementaires contraignants et à des contraintes de trésorerie**, rendant le secteur moins attrayant pour les nouveaux arrivants.

Le fret en plein essor provoqué par le COVID s'est traduit par une augmentation spectaculaire du nombre de courtiers et de transporteurs en 2020 et 2021, mais au cours des trois années suivantes, le marché a peu à peu perdu des participants au fur et à mesure que les conditions se détérioraient. Plus particulièrement, **au cours des 18 derniers mois, les fermetures de transporteurs et de courtiers se sont intensifiées, ce qui témoigne de la persistance de conditions difficiles au sein du secteur.**

Selon une statistique intéressante de Brush Pass Research, **au cours des 18 derniers mois (mai 2024), le marché a connu une variation négative nette de -11,79 % des autorités de courtage actives.** Une tendance analogue est observée chez les transporteurs, avec un changement négatif net de -10,76 % des autorités de transport actives au cours des 18 derniers mois à partir de mai 2024, d'après les données fournies par OTR Solutions.





En examinant les données ci-dessus, il est évident que l'environnement actuel du fret présente des difficultés extrêmes pour les prestataires de services logistiques. Au cours des 18 mois qui ont précédé mai 2024, le marché du fret américain a vu disparaître plus de 4 000 sociétés de courtage et environ 159 000 autorités de transport. **Pour les prestataires de services logistiques, la situation actuelle du fret présente des obstacles importants à une croissance durable et à long terme.**

Compte tenu de ces circonstances, il est devenu indispensable, tant pour les nouveaux entrants que pour les entreprises de transport routier déjà établies, de renforcer leur position financière, d'améliorer leurs stratégies de gestion des flux de trésorerie et de mieux gérer le risque opérationnel et ses conséquences financières. Ce livre blanc examine la manière dont un partenariat avec la société d'affacturage et le courtier de fret appropriés peut aider les transporteurs à atteindre ces objectifs. .

L'IMPORTANCE DE LA RÉSILIENCE FINANCIÈRE DANS UN MARCHÉ DU FRET DYNAMIQUE

Suite à l'effondrement de plusieurs sociétés de courtage de fret très médiatisées ces dernières années, **les expéditeurs et les transporteurs ont constaté à quel point il est important d'avoir une bonne résilience financière.** La fermeture soudaine des sociétés de courtage a des répercussions considérables pour les expéditeurs et les transporteurs:



Retards de paiement et instabilité financière: Les transporteurs risquent de subir des retards dans la réception des paiements pour les services déjà rendus, ce qui peut entraîner des problèmes de trésorerie. Cette instabilité financière peut compromettre leur capacité à maintenir leurs activités, à payer les conducteurs et à gérer des dépenses telles que le carburant et l'entretien.



Augmentation des coûts de transport: La perte soudaine de leur partenaire de courtage pourrait forcer les expéditeurs à recourir à des options de transport plus coûteuses ou moins fiables pour assurer la livraison de leurs marchandises. Cette situation peut provoquer une augmentation des coûts de transport et avoir un impact sur le budget global de la logistique.



Perte de possibilités d'affaires: Pour les transporteurs et les expéditeurs, la fermeture soudaine d'un partenaire de courtage peut perturber les relations commerciales et les itinéraires établis. Les transporteurs sont susceptibles de perdre des chargements réguliers et doivent trouver d'autres sources de revenus, ce qui peut prendre du temps et poser des problèmes, en particulier sur un marché concurrentiel. Dans le même temps, les expéditeurs auront du mal à gérer l'inévitable perturbation de la chaîne d'approvisionnement due à la fermeture inattendue d'une agence de courtage, ce qui risque d'accroître la frustration des clients, les chaînes d'approvisionnement ayant du mal à répondre à la demande des consommateurs.

Alors que les courtiers, grands et petits, sont toujours confrontés à un marché logistique difficile, il est temps pour les expéditeurs et les transporteurs de réfléchir à **la manière dont ils peuvent tirer parti des partenariats avec les courtiers et les affactureurs pour renforcer leur capacité de résistance financière** à une époque marquée par une volatilité sans précédent dans le secteur des transports.



Afin de renforcer la résilience financière, il est nécessaire de travailler avec des partenaires qui apportent un soutien et une expertise essentiels.

COURTIERS DE FRET ET AFFACTUREURS: LA RÉSILIENCE FINANCIÈRE COMMENCE AVEC LES BONS PARTENAIRES

Les expéditeurs et les transporteurs qui cherchent à améliorer leur capacité de résistance financière dans un environnement de fret complexe doivent faire appel aux bons courtiers et aux bons affactureurs, dont la collaboration stratégique peut renforcer les fondements de votre entreprise. **En choisissant les bons partenaires, les expéditeurs et les transporteurs peuvent relever plus efficacement les défis financiers** et positionner leur entreprise sur la voie de la prospérité et de la compétitivité à long terme sur le marché.

CONNAÎTRE SON PARTENAIRE: LE RÔLE DES AFFACTUREURS ET DES COURTIERIS DE FRET DANS L'INSTAURATION DE LA STABILITÉ FINANCIÈRE

Bien que les affactureurs et les courtiers de fret soient des figures communes de l'écosystème logistique au sens large, de nombreux expéditeurs et transporteurs ne maîtrisent pas le rôle précis de ces partenaires vitaux de la chaîne d'approvisionnement. Dans cette section, **nous examinerons le rôle des affactureurs et des courtiers de fret pour mieux comprendre comment ils peuvent aider les expéditeurs et les transporteurs à établir la résilience financière nécessaire dans un environnement logistique volatile.**

AFFACTUREURS DE FRET

Il existe deux types d'affacturage: **avec ou sans recours.**

Les programmes d'affacturage avec recours proposent souvent des frais légèrement moins élevés, mais leurs accords comportent généralement des dispositions relatives aux rétrofacturations sur les factures impayées. Sachant qu'une grande partie des expéditeurs (26,7 % selon Dun & Bradstreet) ne parviennent pas à régler leurs factures rapidement, ce système peut être source d'incertitude pour les transporteurs, qui risquent de se voir imposer des coûts supplémentaires de manière inattendue.

Par contre, les véritables affactureurs sans recours, comme OTR Solutions, assument tous les risques associés pour le compte des transporteurs. Dans l'éventualité où ils ne parviendraient pas à obtenir le paiement de la facture d'un transporteur, ce dernier est entièrement déchargé de toute obligation financière une fois que le chargement a été livré en bonne et due forme. Grâce à l'affacturage véritablement sans recours, les transporteurs peuvent bénéficier d'une stabilité commerciale sans souci et d'un flux de trésorerie amélioré.

COMMENT L'AFFACTURAGE FONCTIONNE-T-IL?



Le transporteur s'inscrit auprès d'un affactureur.



Le transporteur transporte du fret pour le compte d'un expéditeur et doit être payé pour cela.



La société d'affacturage paie le transporteur généralement dans les 24 heures.



Le montant reçu par le transporteur est le montant total de la facture moins les frais convenus pour les services de l'affactureur.



L'affactureur présente une facture à l'expéditeur ou au courtier et perçoit le paiement du montant total de la facture.

COURTIERS DE FRET

Les courtiers de fret, tels que TRAFFIX, sont des intermédiaires qui comblent le fossé entre les expéditeurs et les transporteurs. Pour les expéditeurs, cela se traduit par un accès simplifié à des capacités vérifiées, sans les complexités liées à la supervision de leurs expéditions. Parallèlement, les transporteurs bénéficient d'un accès à un grand nombre de chargements proposés, gérés efficacement par des experts chevronnés du transport, le tout regroupé sous une seule et même entité de facturation.

COMMENT FONCTIONNENT LES COURTIERS DE FRET?

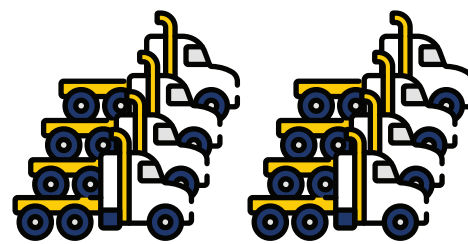
Les expéditeurs confient leurs envois à des courtiers de fret qui leur donnent accès à un réseau de transporteurs et d'experts en transport rigoureusement évalués, qui gèrent leurs envois de l'enlèvement à la livraison.



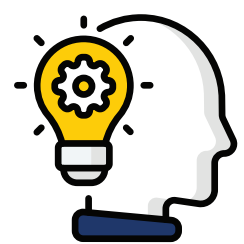
Expéditeurs



Courtier de fret

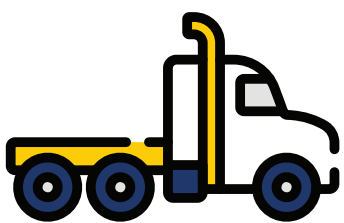


Réseau de transporteurs



Compétence

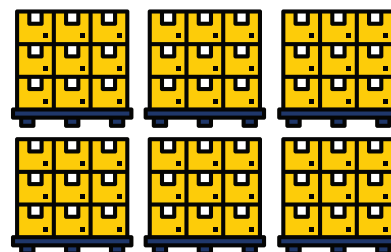
Les transporteurs établissent des partenariats avec des courtiers de fret afin d'avoir accès à des volumes importants de fret à transporter, qui sont gérés par des professionnels du transport.



Transporteurs



Courtier de fret



Volumes de fret importants



Compétence

Le choix de courtiers qui proposent des processus de paiement transparents, équitables et automatisés renforce encore la sécurité financière. Dans un secteur où des perturbations soudaines risquent d'entraîner des pertes financières considérables, un partenariat avec un bon courtier constitue une protection, car il permet aux transporteurs de maintenir des activités régulières et d'investir en toute confiance dans leur croissance.

Les entreprises d'affacturage et les courtiers comme OTR Solutions et TRAFFIX sont essentiels au maintien des transporteurs existants, à la rationalisation des opérations pour les expéditeurs et à la création d'un environnement propice à l'émergence de nouveaux acteurs dans la chaîne d'approvisionnement et au-delà.

QUELS SONT LES AVANTAGES DE FAIRE APPEL À DES AFFACTUREURS ET À DES COURTIER EN FRET?

Une économie prospère est fondée sur un marché du fret robuste, qui se caractérise par un grand nombre de transporteurs dignes de confiance facilitant la circulation sans heurts des marchandises à travers l'Amérique du Nord. **Une capacité de transport accrue garantit non seulement la stabilité des frais de transport pour les expéditeurs, mais favorise également l'optimisation des opérations de la chaîne d'approvisionnement.** Les affactureurs et les courtiers comme **OTR Solutions et TRAFFIX** jouent un rôle essentiel dans le maintien des transporteurs existants, l'amélioration de leur efficacité opérationnelle et la création d'un environnement propice à la fois au développement de nouveaux acteurs et à l'industrie du transport dans son ensemble.

QUELS AVANTAGES LES TRANSPORTEURS PEUVENT-ILS TIRER DU RECOURS AUX AFFACTUREURS?



- ✓ **Amélioration des flux de trésorerie:** Les entreprises d'affacturation paient généralement les transporteurs dans les 24 heures, ce qui garantit un accès rapide aux fonds pour couvrir les dépenses opérationnelles.
- ✓ **Operational Efficiency:** Les entreprises d'affacturation comme OTR Solutions rationalisent les opérations des transporteurs en gérant la facturation directe aux expéditeurs et aux courtiers.
- ✓ **Vérifications de solvabilité gratuites:** En transportant du fret pour le compte d'un nouvel expéditeur ou d'un nouveau courtier, les transporteurs sont confrontés à des risques imprévus. Les entreprises d'affacturation vérifient souvent la solvabilité de l'expéditeur et/ou du courtier gratuitement pour le transporteur, ce qui atténue les risques financiers. Pour faciliter la tâche, la fonction de vérification de la solvabilité des courtiers d'OTR Solutions est intégrée directement dans le Portail client.
- ✓ **Réduction du risque de créances irrécouvrables:** De véritables entreprises d'affacturation sans recours, comme **OTR Solutions**, protègent les transporteurs en cas de cessation d'activité des bénéficiaires. Ce système garantit le paiement des transporteurs, même si la société d'affacturation n'est pas payée.
- ✓ **Expansion de l'entreprise:** Le fardeau de la facturation et du suivi des paiements étant éliminé, les transporteurs peuvent consacrer leur énergie à l'expansion de leur entreprise.

QUELS SONT LES AVANTAGES POUR LES TRANSPORTEURS ET LES EXPÉDITEURS DE FAIRE APPEL À DES COURTIER EN FRET?

Les expéditeurs bénéficient considérablement de l'intégration des courtiers en fret dans leur chaîne d'approvisionnement. Ils peuvent ainsi accéder à de vastes réseaux de transporteurs, alléger les charges administratives liées à la gestion des expéditions, améliorer la visibilité et les capacités de suivi, réduire les risques grâce à un contrôle approfondi des transporteurs et réaliser des économies en tirant parti du volume du courtier pour négocier des tarifs avantageux.

Parallèlement, les transporteurs tirent profit de la collaboration avec les courtiers en fret en accédant à un réseau plus large d'expéditeurs, ce qui leur assure une disponibilité régulière des chargements. Les courtiers se chargent de la logistique, des négociations et des paiements, ce qui permet aux transporteurs de se concentrer sur le transport. **Ce partenariat renforce l'efficacité opérationnelle, réduit le kilométrage à vide et contribue à maintenir un flux de trésorerie constant et à assurer la croissance de l'entreprise.**

Ressources commerciales: Le partenariat avec un courtier de confiance tel que **TRAFFIX** permet aux transporteurs de disposer d'une équipe de vente dédiée sans avoir à engager du personnel supplémentaire.

Évitez les irrégularités de la chaîne d'approvisionnement: En se fiant uniquement aux partenariats directs avec les expéditeurs, les transporteurs s'exposent aux fluctuations de volume et risquent de perturber la planification de leurs chargements sans avoir accès aux chargements disponibles d'un courtier.

Gestion experte des chargements: Le partenariat avec des courtiers de fret qui privilégient l'embauche d'experts en transport, comme **TRAFFIX**, garantit que les chargements des transporteurs sont gérés de manière experte. Les transporteurs profitent d'opérations efficaces, en minimisant les retards et en maintenant les itinéraires sur la bonne voie.

Soutien 24h/24 et 7/7 sur la route: Le transport de marchandises est intrinsèquement imprévisible, les incidents se produisant à tout moment. Dans de telles situations, les conducteurs ont besoin d'un soutien immédiat de la part d'un personnel formé qui peut leur apporter de l'aide en temps voulu lorsque des problèmes imprévus surviennent.



LE BON PARTENAIRE: CHOISIR LE BON AFFACTUREUR ET LE BON COURTIER DE FRET POUR VOTRE ENTREPRISE

Après avoir présenté les rôles des affactureurs et des courtiers en fret, ainsi que leurs avantages, voyons comment bien choisir ceux qui conviendront le mieux à votre entreprise.

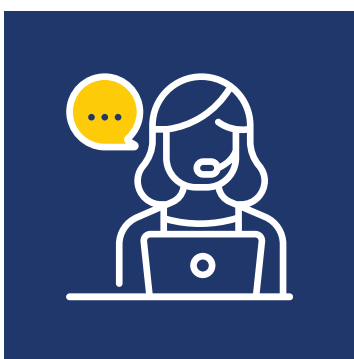
QUELS SONT LES CRITÈRES D'UN BON AFFACTUREUR?



Structures tarifaires: Examen minutieux des frais afin d'éviter les coûts cachés qui peuvent rendre les taux initiaux attrayants mais qui augmentent les dépenses au fil du temps. Les principaux frais à surveiller sont les taux échelonnés en fonction du paiement à la société d'affacturation, les frais de dépôt direct ou de virement bancaire suspicieusement élevés, les frais de traitement des factures, les frais de numérisation, les frais de recouvrement et les minimums mensuels.



Recours et non-recours: Si l'affacturation avec recours peut coûter moins cher au départ, il présente toutefois le risque d'être responsable des factures impayées, ce qui peut s'avérer stressant et coûteux. L'affacturation sans recours, bien qu'il soit peut-être plus coûteux, offre une tranquillité d'esprit en éliminant ce risque.



Service à la clientèle: Évaluation de la qualité du service à la clientèle en tenant compte des délais de réponse, de la disponibilité d'un gestionnaire de compte dédié et de l'adéquation des heures d'ouverture à votre emploi du temps. La consultation d'avis et la recherche de recommandations peuvent également vous donner des indications précieuses sur la fiabilité et l'efficacité d'un partenaire d'affacturation.





QUELS SONT LES CRITÈRES D'UN BON COURTIER DE FRET?



Un équilibre entre l'innovation et l'expertise: Privilégiez les courtiers qui recrutent des professionnels de la logistique expérimentés et qui investissent dans la technologie pour soutenir leur équipe, en vous éloignant de ceux qui surinvestissent dans la technologie au détriment des capacités de base de l'entreprise.



La bonne capacité: Optez pour des courtiers ayant un réseau de transporteurs méticuleusement contrôlé, en privilégiant la sécurité, la qualité et le contrôle approfondi plutôt que la simple taille du réseau.



Soutien opérationnel complet: Veillez à ce que les courtiers offrent une assistance 24 heures sur 24, 7 jours sur 7 et 365 jours par an, qu'ils disposent d'un personnel dûment formé, qu'ils établissent des relations à long terme fondées sur la confiance et qu'ils garantissent un volume d'affaires grâce à des programmes de voies prioritaires.

LISTE DE CONTRÔLE: CINQ STRATÉGIES POUR RENFORCER LA RÉSILIENCE FINANCIÈRE AVEC LE BON AFFACTUREUR ET LE BON COURTIER DE FRET

1. Comprendre les flux de trésorerie:

Découvrez clairement vos revenus, vos coûts et votre rentabilité afin de prendre des décisions financières éclairées.

2. Travaillez avec des sociétés d'affacturage sans recours:

Optez pour des partenaires d'affacturage qui proposent un véritable affacturage sans recours afin d'éviter le risque de rétrofacturation.

3. Vérifier la solvabilité des courtiers:

Assurez-vous que les courtiers ont une situation financière stable avant de conclure des accords.

4. Choisissez des partenaires logistiques réputés:

Étudiez la réputation des courtiers potentiels et des partenaires d'affacturage afin de vérifier les performances antérieures et de garantir le succès futur.

5. Rationalisez les processus de facturation et de paiement:

Choisissez des courtiers et des sociétés d'affacturage qui disposent de systèmes efficaces et automatisés pour la soumission et le paiement des factures.



TRAFFIX ET OTR SOLUTIONS:

VOS PARTENAIRES POUR LA RÉSILIENCE FINANCIÈRE

Depuis 1979, **TRAFFIX**, l'un des premiers fournisseurs de services 3PL complets, s'est distingué par une équipe d'experts en transport axée sur l'élaboration de solutions personnalisées pour résoudre les problèmes complexes de la chaîne d'approvisionnement. Bénéficiant d'une technologie de pointe, ils permettent à leurs clients de surmonter les difficultés pour pouvoir se concentrer sur le développement de leurs activités.

“Nous voulions montrer comment les courtiers et les affactureurs peuvent aider nos précieux partenaires à développer leurs activités. OTR Solutions est l'un des meilleurs affactureurs du secteur. Leurs conditions sont équitables, ils traitent leurs transporteurs de manière agréable et c'est une entreprise avec laquelle il est très agréable de travailler.”



Daniel Snow,
Associé directeur,
TRAFFIX

Fondée en 2011, **OTR Solutions** est une société d'affacturation et de technologie du transport qui exploite des systèmes faciles à utiliser pour fournir un flux de trésorerie fiable, un soutien administratif et des solutions d'exploitation aux transporteurs et aux courtiers de fret de toutes tailles basés aux États-Unis.

“Notre collaboration avec TRAFFIX pour la rédaction de ce livre blanc s'est faite en toute transparence en raison de la grande similitude de nos points de vue sur les caractéristiques d'une chaîne d'approvisionnement financièrement résiliente. Nous sommes fiers de notre partenariat avec TRAFFIX, l'une des sociétés de courtage les plus respectées et les plus expérimentées dans le secteur du transport.”



Clayton Griffin,
Vice-président exécutif et
directeur de la stratégie,
OTR Solutions



**Commencez avec OTR SOLUTIONS, et
parlez avec un expert en logistique
TRAFFIX aujourd'hui.**

TRAFFIX

✉ info@traffix.com
🌐 www.traffix.com
📍 1-375 Wheelabrator Way
Milton, ON L9T 3C1
☎ 1-888-834-5356

OTR SOLUTIONS

✉ contact@otrsolutions.com
🌐 www.otrsolutions.com
📍 1000 Holcomb Woods Parkway,
Building 300 Roswell, GA 30076
☎ 770-882-0124